



**LEHMANN®**

[www.lehmann-locks.com](http://www.lehmann-locks.com)

**LOCKS FOR RESIDENTIAL FURNITURE  
MÖBELSCHLÖSSER**



## Index

Info .....	2
Mortise locks and Case locks / Einsteckschlösser und Kastenschlösser .....	4 - 5
Espagnolette locks / Drehstangenschlösser .....	6 - 7
System components / Systembauteile .....	8 - 9
Furniture keys / Möbelschlüssel.....	10
Escutcheons / Schlüsselbuchsen .....	11

## Description / Info



Application right  
Anwendung rechts



Application left  
Anwendung links



Application for drawers  
Anwendung lad

BQ / VE = box quantity / Verpackungseinheit

MMQ / MM = Minimum order quantity / Mindestbestellmenge

### Innovative finishes / Innovative Oberflächen



**nickel plated matt**  
**matt vernickelt**

On request  
Auf Anfrage



**nickel plated**  
**vernickelt**

Standard  
Standard



**english brown**  
**englisch braun**

On request  
Auf Anfrage



**gold plated**  
**vergoldet**

On request  
Auf Anfrage

Order-No. / Bestell-Nr.	Page / Seite	Order-No. / Bestell-Nr.	Page / Seite	Order-No. / Bestell-Nr.	Page / Seite
049210051	11	481429300	11	547401623	8
041457006	10	482175300	11	547400652	8
124900XXX	5	482575300	11	547500540	9
135300XXX	5	482585300	11	547500550	9
137000XXX	7	531200599	9	547500570	9
145300XXX	5	537104670	8	547500580	9
147000XXX	7	537104680	8	567104640	8
421429300	11	537400652	8	640900700	10
442575300	11	537401613	8	642000650	10
443011100	9	537401623	8	642100700	10
443013101	9	537500570	9	670900700	10
453011100	9	541200599	8	671200800	10
458012200	5	547104670	8	671800700	10
472575300	11	547104680	8	682000650	10
473011100	9	547401613	8	682100700	10



Case lock 530  
Kastenschloss 530

## Why fit locks to residential furniture cabinets?

IC furniture locks meet the basic need for security and intimacy that we feel even in the privacy of our home. Your customers want to protect their personal belongings from prying eyes and classic furniture locks meet this basic security need in a stylish and cost-effective manner.

The customer who is considering buying your furniture will certainly appreciate the value of a lock if they have household helpers or craftsmen who carry out home repairs. Lockable cabinets make perfect sense for furniture shoppers with children, and are a necessity for persons who must rely on caregivers.

Classic furniture locks provide additional functionality to cabinets which your customers will appreciate!

## Warum Schlösser in Wohnmöbelschränke einbauen?

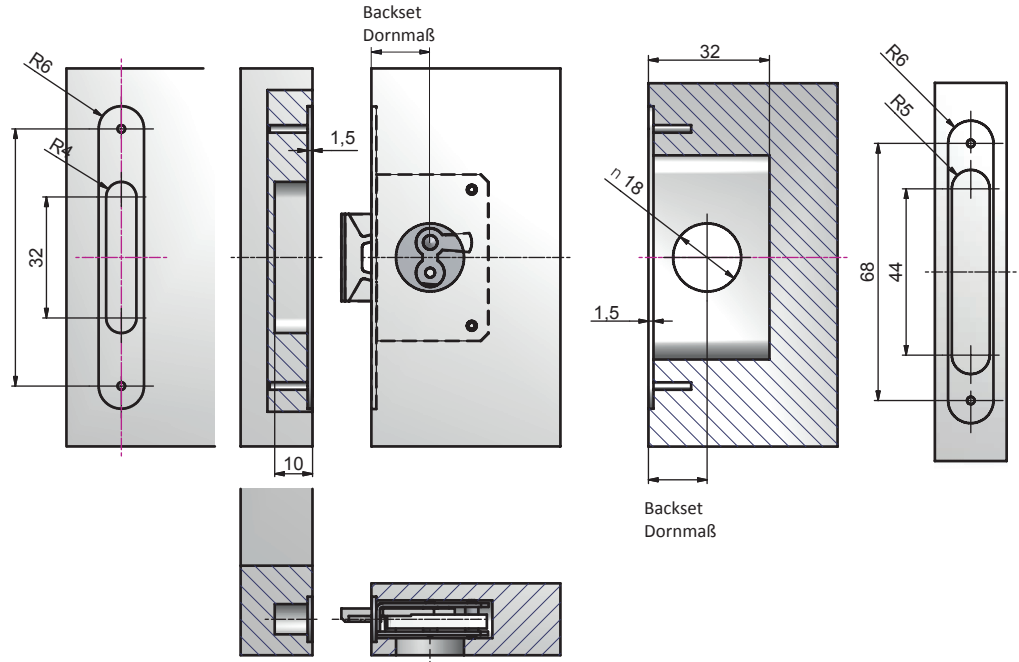
IC-Möbelschlösser erfüllen das Grundbedürfnis nach Sicherheit und Intimität, dass wir auch in unseren eigenen vier Wänden verspüren. Ihre Kunden wollen ihr persönliches Eigentum vor neugierigen Blicken schützen und klassische Möbelschlösser erfüllen genau dieses grundlegende Sicherheitsbedürfnis auf stilvolle und kostengünstige Weise.

Der Kunde der über den Kauf Ihrer Möbel nachdenkt, wird den Wert eines Schlosses sicher zu schätzen wissen, wenn er Haushaltshilfen oder Handwerker hat, die Reparaturen im Haus durchführen. Abschließbare Schränke sind für Möbelkäufer mit Kindern durchaus sinnvoll und für Personen die auf Pflegekräfte angewiesen sind eine Notwendigkeit.

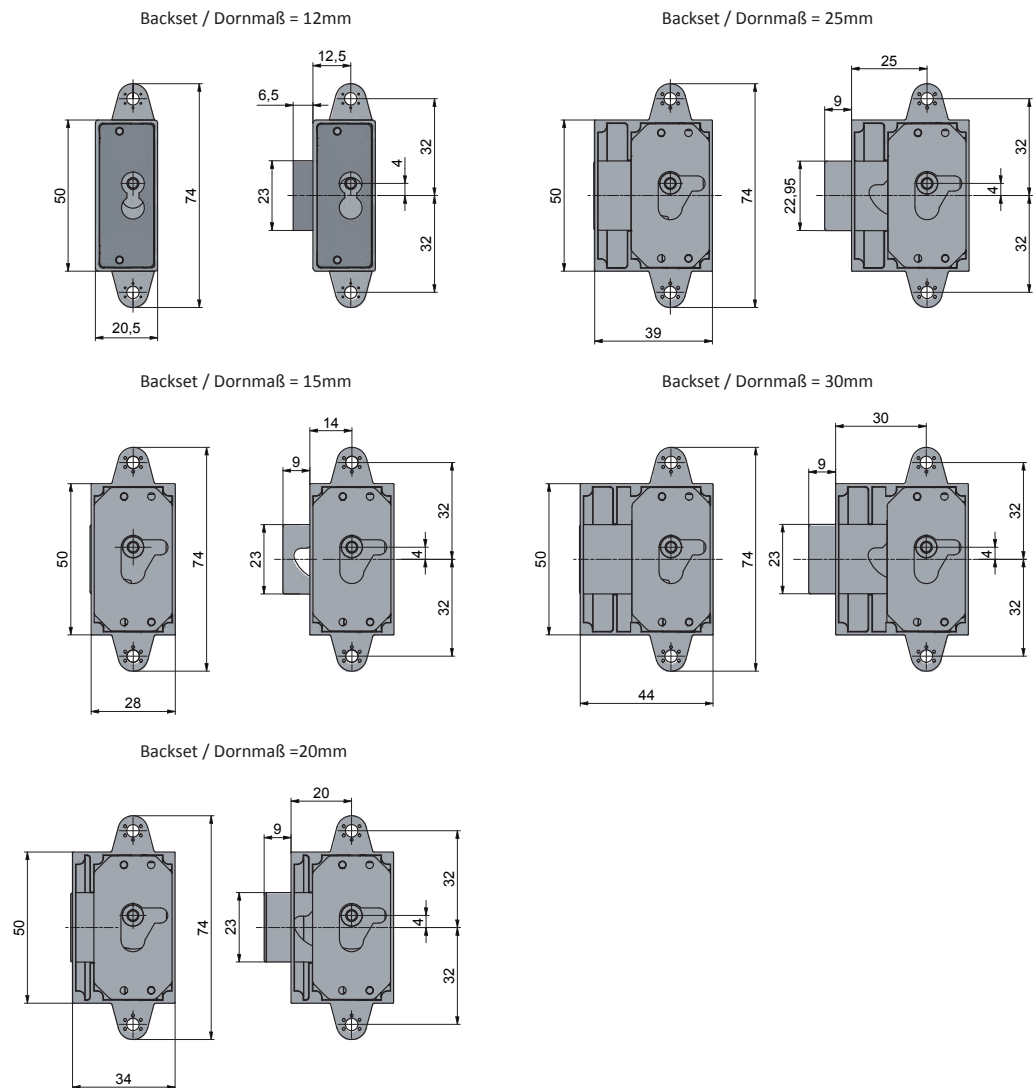
Klassische Möbelschlösser verleihen den Schränken eine zusätzliche Funktionalität die Ihre Kunden zu schätzen wissen!

Type 490

Application example  
Anwendungsbeispiel



Type 530



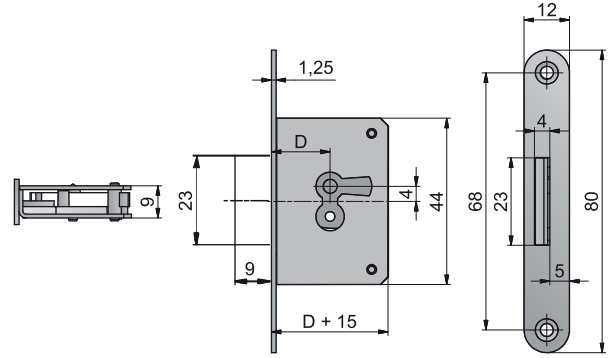
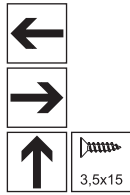
## Type 490



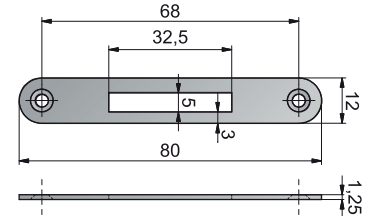
Mortise lock 490  
Einsteckschloss 490



Striker plate 8012  
Schließblech 8012



Order-No. / Bestell-Nr.	Backset / Dornmaß	Order-No. / Bestell-Nr.	Backset / Dornmaß	Finish / Oberfläche	BQ / VE
124900151	15 mm ←	124900152	15 mm →	brass plated / vermessingt	100
124900201	20 mm ←	124900202	20 mm →	brass plated / vermessingt	100
124900251	25 mm ←	124900252	25 mm →	brass plated / vermessingt	100
124900301	30 mm ←	124900302	30 mm →	brass plated / vermessingt	100
124900351	35 mm ←	124900352	35 mm →	brass plated / vermessingt	100
124900401	40 mm ←	124900402	40 mm →	brass plated / vermessingt	100

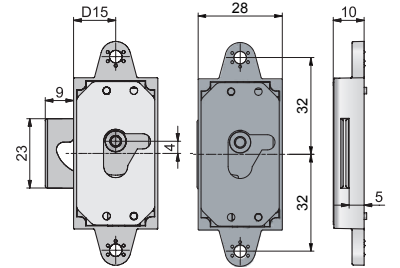
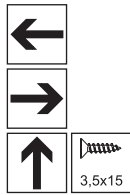


Order-No. / Bestell-Nr.	Order-No. / Bestell-Nr.	Finish / Oberfläche	BQ / VE
458012200		brass plated / vermessingt	100

## Type 530



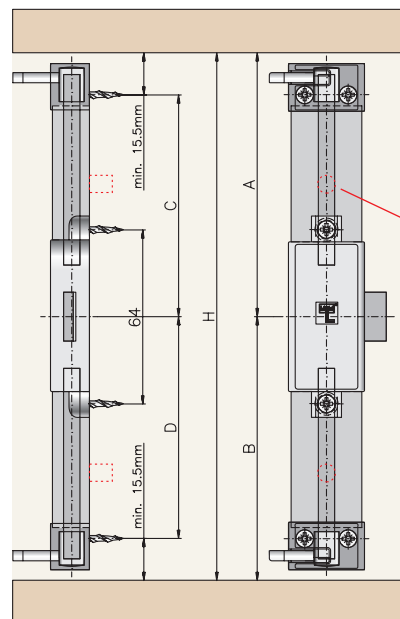
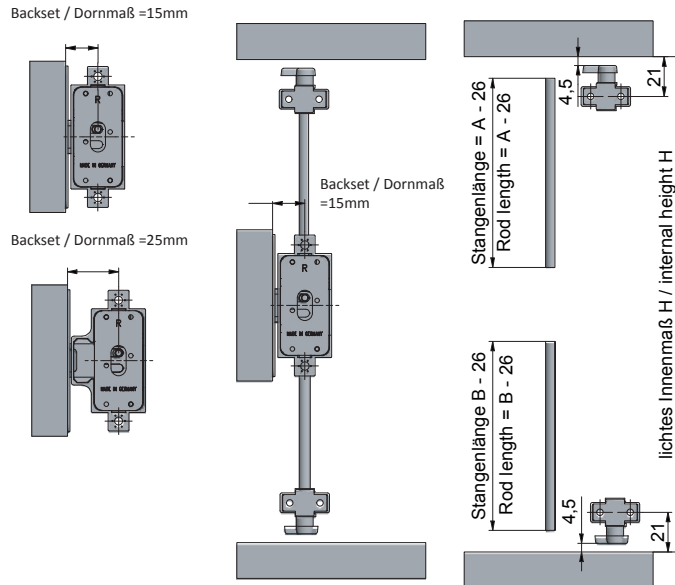
Case lock 530  
Kastenschloss 530



Order-No. / Bestell-Nr.	Backset / Dornmaß	Order-No. / Bestell-Nr.	Backset / Dornmaß	Finish / Oberfläche	BQ / VE
145300121	12 mm ←	145300122	12 mm →	nickel plated / vernickelt	100
145300151	15 mm ←	145300152	15 mm →	nickel plated / vernickelt	100
145300201	20 mm ←	145300202	20 mm →	nickel plated / vernickelt	100
145300251	25 mm ←	145300252	25 mm →	nickel plated / vernickelt	100
145300301	30 mm ←	145300302	30 mm →	nickel plated / vernickelt	100
135300121	12 mm ←	135300122	12 mm →	english brown / englisch braun	100
135300151	15 mm ←	135300152	15 mm →	english brown / englisch braun	100
135300201	20 mm ←	135300202	20 mm →	english brown / englisch braun	100
135300251	25 mm ←	135300252	25 mm →	english brown / englisch braun	100
135300301	30 mm ←	135300302	30 mm →	english brown / englisch braun	100

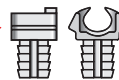
## Type 700

### Application example Anwendungsbeispiel



Profile clips positioned close to lock. 64mm from centre of lock.  $\varnothing 8 \times 10$ mm

Leistenklammer nahe Schloss positioniert 64mm von Mitte.  $\varnothing 8 \times 10$ mm

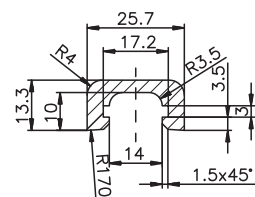
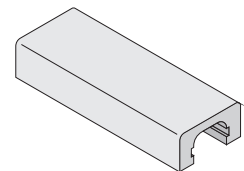


Rod length  
Stangenlänge =  
A/B - 28 mm  
C/D - 12 mm

Lengths of cover profile  
Abdeckleistenlänge =  
A/B - 47 mm  
C/D - 38,5 mm

Please ask for a pdf-file showing profile dimensions.

Fordern Sie die Profilmäße der Abdeckleisten als PDF an.



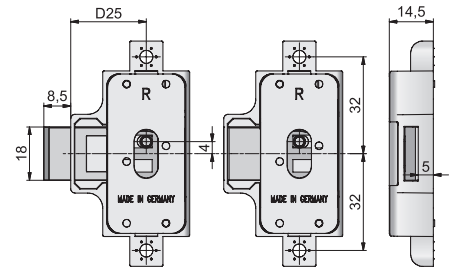
#### Note:

You can optionally cover the bar mechanism of the espagnolette locks with a cover strip. For this purpose, we supply the strip clamp 464, which holds the wooden profile in position. You can make the wooden cover strip yourself to match your furniture; we will supply you with the drawing according to which you can make the cover strip.

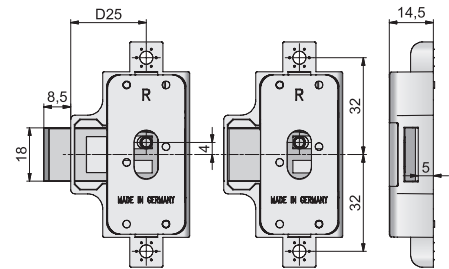
#### Hinweis:

Sie können optional die Stangenmechanik der Drehstangenschlösser mit einer Abdeckleiste abdecken. Für diesen Zweck liefern wir die Leistenklammer 464, der das Holzprofil in Position hält. Die Holzabdeckleiste können Sie abgestimmt auf Ihre Möbel selbst erstellen, wir liefern Ihnen dazu die Zeichnung, nach der Sie die Abdeckleiste fertigen können.

## Type 700



Order-No. / Bestell-Nr.	Backset / Dornmaß	Order-No. / Bestell-Nr.	Backset / Dornmaß	Finish / Oberfläche	BQ / VE
<b>147000001</b> without bolt / ohne Riegel	15 mm ←	<b>147000002</b> without bolt / ohne Riegel	15 mm →	nickel plated / vernickelt	50
<b>147000151</b>	15 mm ←	<b>147000152</b>	15 mm →	nickel plated / vernickelt	50
<b>147000201</b>	20 mm ←	<b>147000202</b>	20 mm →	nickel plated / vernickelt	50
<b>147000251</b>	25 mm ←	<b>147000252</b>	25 mm →	nickel plated / vernickelt	50
<b>147000301</b>	30 mm ←	<b>147000302</b>	30 mm →	nickel plated / vernickelt	50



Order-No. / Bestell-Nr.	Backset / Dornmaß	Order-No. / Bestell-Nr.	Backset / Dornmaß	Finish / Oberfläche	BQ / VE
<b>137000001</b> without bolt / ohne Riegel	15 mm ←	<b>137000002</b> without bolt / ohne Riegel	15 mm →	english brown / englisch braun	50
<b>137000151</b>	15 mm ←	<b>137000152</b>	15 mm →	english brown / englisch braun	50
<b>137000201</b>	20 mm ←	<b>137000202</b>	20 mm →	english brown / englisch braun	50
<b>137000251</b>	25 mm ←	<b>137000252</b>	25 mm →	english brown / englisch braun	50
<b>137000301</b>	30 mm ←	<b>137000302</b>	30 mm →	english brown / englisch braun	50

Espagnolette lock 700  
Drehstangenschloss 700

### Did you know?

Espagnolette locks not only provide 3-point locking for tall doors, in addition they also provide an effective solution to the issue of warped / bowed doors. Wood is a natural material that can deform over time, leading to doors which do not close fully against the cabinet case. The hooks of an espagnolette lock pull the door into place and are an effective countermeasure against warping.

### Wussten Sie schon?

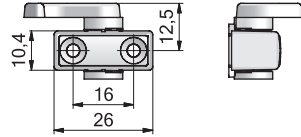
Drehstangenschlösser bieten nicht nur eine 3-Punkt-Verriegelung für hohe Türen, sondern auch eine wirksame Lösung für das Problem verzogener/verbogener Türen. Holz ist ein natürliches Material, das sich im Laufe der Zeit verformen kann, was dazu führt, dass die Türen nicht vollständig am Schrankgehäuse anliegen. Die Haken eines Drehstangenschlosses ziehen die Tür an ihren Platz und sind eine wirksame Gegenmaßnahme gegen Verformungen.

## Accessories

## Zubehör



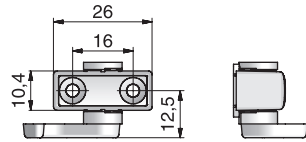
Locking hook 161.3  
Schließhaken 161.3



Order-No. / Bestell-Nr.	Finish / Oberfläche	BQ / VE
<b>547401613</b>	nickel plated / vernickelt	500
<b>537401613</b>	english brown / englisch braun	500



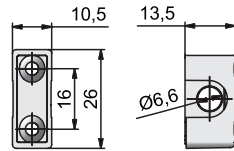
Locking hook 162.3  
Schließhaken 162.3



Order-No. / Bestell-Nr.	Finish / Oberfläche	BQ / VE
<b>547401623</b>	nickel plated / vernickelt	500
<b>537401623</b>	english brown / englisch braun	500



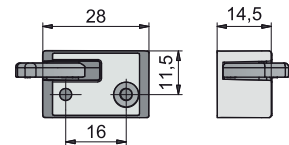
Rod guide 065.2  
Stangenführung 065.2



Order-No. / Bestell-Nr.	Finish / Oberfläche	BQ / VE
<b>547400652</b>	nickel plated / vernickelt	1000
<b>537400652</b>	english brown / englisch braun	1000



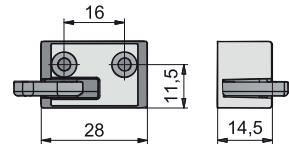
Locking hook 467  
Schließhaken 467



Order-No. / Bestell-Nr.	Finish / Oberfläche	BQ / VE
<b>547104670</b>	nickel plated / vernickelt	50
<b>537104670</b>	english brown / englisch braun	50



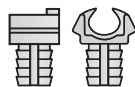
Locking hook 468  
Schließhaken 468



Order-No. / Bestell-Nr.	Finish / Oberfläche	BQ / VE
<b>547104680</b>	nickel plated / vernickelt	50
<b>537104680</b>	english brown / englisch braun	50



Profile clip plastic 464  
Leistenklammer 464



Drilling  $\varnothing$  8x10 mm  
Bohrung  $\varnothing$  8x10 mm

Order-No. / Bestell-Nr.	Finish / Oberfläche	BQ / VE
<b>567104640</b>	plastic black / kunststoff schwarz	50

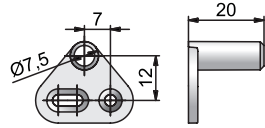


## Accessories

## Zubehör



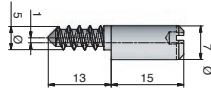
Stop metal 057  
Anschlagstift 057



Order-No. / Bestell-Nr.	Finish / Oberfläche	BQ / VE
<b>547500570</b>	nickel plated / vernickelt	250
<b>537500570</b>	english brown / englisch braun	250



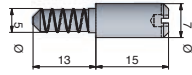
Stop metal 055  
Anschlagstift 055



Order-No. / Bestell-Nr.	Finish / Oberfläche	BQ / VE
<b>547500550</b>	nickel plated / vernickelt	500



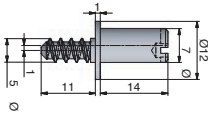
Stop metal 054  
Anschlagstift 054



Order-No. / Bestell-Nr.	Finish / Oberfläche	BQ / VE
<b>547500540</b>	nickel plated / vernickelt	500



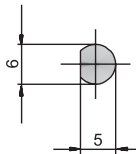
Stop metal 058  
Anschlagstift 058



Order-No. / Bestell-Nr.	Finish / Oberfläche	BQ / VE
<b>547500580</b>	nickel plated / vernickelt	500



Rod 6/5  
Drehstange 6/5

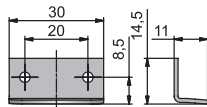


Order-No. / Bestell-Nr.	Finish / Oberfläche	BQ / VE
<b>541200599</b> 1200 mm	nickel plated / vernickelt	50
<b>531200599</b> 1200 mm	english brown / englisch braun	50

Further lengths on request / Weitere Längen auf Anfrage



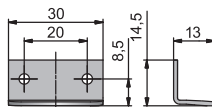
Striker plate 3011  
Anschlagwinkel 3011



Order-No. / Bestell-Nr.	Finish / Oberfläche	BQ / VE
<b>443011100</b>	nickel plated / vernickelt	250
<b>473011100</b>	english brown / englisch braun	250



Striker plate 3013.1  
Anschlagwinkel 3013.1



Order-No. / Bestell-Nr.	Finish / Oberfläche	BQ / VE
<b>443013100</b>	nickel plated / vernickelt	250

Furniture key

Möbelschlüssel



Furniture key 09  
Möbelschlüssel 09

Order-No. Bestell-Nr.	Total length Gesamtlänge	Tube length Rohrlänge	Finish Oberfläche	BQ VE	MMQ MM
<b>640900700</b>	70 mm	40 mm	nickel plated / vernickelt	100	500
<b>670900700</b>	70 mm	40 mm	english brown / englisch braun	100	2000



Furniture key 12  
Möbelschlüssel 12

Order-No. Bestell-Nr.	Total length Gesamtlänge	Tube length Rohrlänge	Finish Oberfläche	BQ VE	MMQ MM
<b>671200800</b>	80 mm	36 mm	english brown / englisch braun	100	500



Furniture key 18  
Möbelschlüssel 18

Order-No. Bestell-Nr.	Total length Gesamtlänge	Tube length Rohrlänge	Finish Oberfläche	BQ VE	MMQ MM
<b>671800700</b>	70 mm	37 mm	english brown / englisch braun	100	500



Furniture key 20  
Möbelschlüssel 20

Order-No. Bestell-Nr.	Total length Gesamtlänge	Tube length Rohrlänge	Finish Oberfläche	BQ VE	MMQ MM
<b>642000650</b>	65 mm	36 mm	nickel plated / vernickelt	100	500
<b>682000650</b>	65 mm	36 mm	nickel plated mat / matt vernickelt	100	500



Furniture key 21  
Möbelschlüssel 21

Order-No. Bestell-Nr.	Total length Gesamtlänge	Tube length Rohrlänge	Finish Oberfläche	BQ VE	MMQ MM
<b>642100700</b>	70 mm	40 mm	nickel plated / vernickelt	100	500
<b>682100700</b>	70 mm	40 mm	nickel plated mat / matt vernickelt	100	500

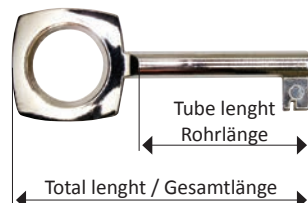


Furniture key 1457  
Möbelschlüssel 1457

Order-No. Bestell-Nr.	Total length Gesamtlänge	Tube length Rohrlänge	Finish Oberfläche	BQ VE	MMQ MM
<b>041457006</b>	60 mm	35 mm	nickel plated mat / matt vernickelt	100	500

suitable for mortise lock 490 / geeignet für Einsteckschloss 490

Tube length / Rohrlänge



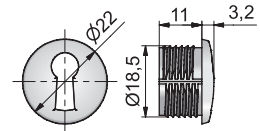
Note: Gold plated or other surfaces on request  
Hinweis: Vergoldet oder andere Oberflächen auf Anfrage

## Escutcheons

## Schlüsselbuchsen



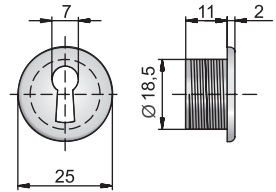
Escutcheons 2175  
Schlüsselbuchse 2175



Order-No. / Bestell-Nr.	Finish / Oberfläche	BQ / VE	MMQ / MM
<b>482175300</b>	nickel plated mat / matt vernickelt	100	500



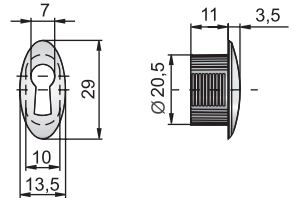
Escutcheons 2575  
Schlüsselbuchse 2575



Order-No. / Bestell-Nr.	Finish / Oberfläche	BQ / VE	MMQ / MM
<b>442575300</b>	nickel plated / vernickelt	100	500
<b>482575300</b>	nickel plated mat / matt vernickelt	100	500
<b>472575300</b>	english brown / englisch braun	100	500



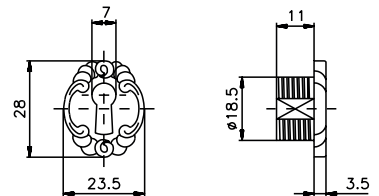
Escutcheons 1429  
Schlüsselbuchse 1429



Order-No. / Bestell-Nr.	Finish / Oberfläche	BQ / VE	MMQ / MM
<b>481429300</b>	nickel plated mat / matt vernickelt	100	2100



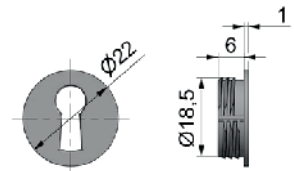
Escutcheons 2585  
Schlüsselbuchse 2585



Order-No. / Bestell-Nr.	Finish / Oberfläche	BQ / VE	MMQ / MM
<b>482585300</b>	english brown / englisch braun	100	2100



Escutcheons 9210  
Schlüsselbuchse 9210



Order-No. / Bestell-Nr.	Finish / Oberfläche	BQ / VE	MMQ / MM
<b>049210051</b>	nickel plated mat / matt vernickelt	100	2100

suitable for mortise lock 490 / geeignet für Einsteckschloss 490

Note: Gold plated or other surfaces on request  
Hinweis: Vergoldet oder andere Oberflächen auf Anfrage

**LEHMANN Vertriebsgesellschaft mbH & Co. KG**

Postfach 26 20 • D-32383 Minden

Fon +49 571/50 599-0 • Fax +49 571/50 599-822

info@lehmann-locks.com • www.lehmann-locks.com

DIN EN ISO 9001:2008

